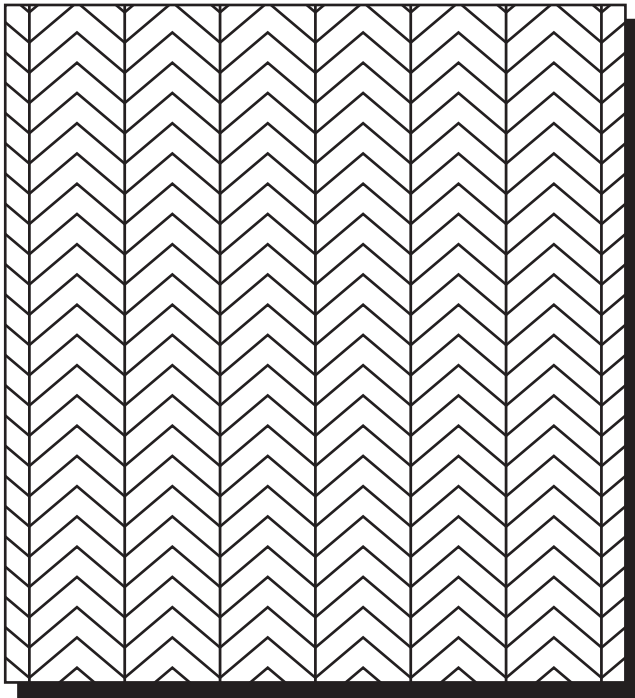


WEIN Ü WEIN

WEIN

SCHWEBEND



KICKSTART

ÜBERSINNLICH

BRAUNSCHWEIG

---

# CHAMPAGNER

frisch · unkompliziert · spaß

**CHANDON GARDEN SPRITZ** 69

**MOËT IMPÉRIAL ROSÉ** 120

**MOËT ICE** 125

Serviert mit frischen Früchten

**MOËT ICE ROSÉ** 129

**RUINART ROSÉ** <sup>0,375 L</sup> 75

**RUINART BLANC DE BLANCS** 140

**RUINART ROSÉ** 150

**PIERRE MONCUIT CUVÉE HUGUES DE COULMET** <sup>0,375 L</sup> 39

**PIERRE MONCUIT CUVÉE DELOS GRAND CRU** 75

**PIERRE MONCUIT ROSÉ GRAND CRU AOC** 85

**LOUIS ROEDERER BRUT PREMIER** 120

**LAURENT PERRIER LA CUVÉE** 120

**DOM PÉRIGNON VINTAGE 2008** 299

**DOM PÉRIGNON VINTAGE 2008 LUMINOUS** 319

**PERRIER JOUËT BELLE EPOCHE ROSÉ 2010** 550

**PERRIER JOUËT BELLE EPOCHE BLANC DE BLANCS 2006** 640

**MOËT ICE** <sup>1,5 L</sup> 270

**MOËT IMPÉRIAL ROSÉ** <sup>1,5 L</sup> 250

**MOËT ICE ROSÉ** <sup>1,5 L</sup> 275

**RUINART ROSÉ** <sup>1,5 L</sup> 319



**BIG BOTTLES**

# KICKSTART

frisch · unkompliziert · spaß

|  |    |
|--|----|
| <b>SAUVIGNON BLANC</b> <sup>0,75 L</sup>               | 27 |
| Du Toitskloof · Western Cape fair Trade · Südafrika    |    |
| <b>ÜBERLAND WEISSBURGUNDER</b> <sup>0,75 L</sup>       | 28 |
| Weingut Scheu · Pfalz                                  |    |
| <b>GRAUBURGUNDER</b> <sup>0,75 L</sup>                 | 34 |
| Weingut Scheu · Pfalz                                  |    |
| <b>GRAUBURGUNDER</b> <sup>MAGNUM</sup>                 | 75 |
| Weingut Scheu · Pfalz                                  |    |
| <b>CHARDONNAY</b> <sup>0,75 L</sup>                    | 30 |
| M.A.N. Family Wines, Südafrika                         |    |
| <b>GELBER MUSKATELLER "FREISTIL"</b> <sup>0,75 L</sup> | 29 |
| Weingut Philipp Kuhn · Pfalz                           |    |
| <b>RIESLING</b> <sup>0,75 L</sup>                      | 34 |
| Weingut Ehrhard · Rheingau                             |    |
| <b>LUGANA DOC</b> <sup>0,75 L</sup>                    | 36 |
| Bulgarini – Lombardei                                  |    |
| <b>CHENIN BLANC</b> <sup>0,75 L</sup>                  | 24 |
| M.A.N Family Wines, Südafrika                          |    |
| <b>LA MUELA MACABEO</b> <sup>0,75 L</sup>              | 25 |
| Bodega San Gregorio · Calatayud                        |    |
| <b>LA CROIX BELLE</b> <sup>0,75 L</sup>                | 30 |
| Jacques Boyer – Pays d´ OC                             |    |
| <b>LA CROIX BELLE</b> <sup>MAGNUM</sup>                | 60 |
| Jacques Boyer – Pays d´ OC                             |    |
| <b>TEMPRANILLO EL VARGAL</b> <sup>0,75 L</sup>         | 32 |
| Bodega San Gregorio · Calatayud                        |    |
| <b>BIG BOY ZINFANDEL</b> <sup>0,75 L</sup>             | 38 |
| Mare Magnum · Apulien                                  |    |
| <b>MONTEPULCIANO</b> <sup>0,75 L</sup>                 | 26 |
| Mezzadro · Abruzzo                                     |    |
| <b>CHIANTI CLASSICO</b> <sup>0,75 L</sup>              | 34 |
| Fattoria Rodáno, Toskana                               |    |
| <b>PRIMITIVO DI MANDURIA</b> <sup>0,75 L</sup>         | 38 |
| Masseira La Volpe · Apulien                            |    |
| <b>PINOTAGE</b> <sup>0,75 L</sup>                      | 27 |
| M.A.N. Family Wines, Südafrika                         |    |

WEISS

ROSE

ROT

# SCHWEBEND

terroir • nachdenklich • tradition



WEISS

|  |     |
|--|-----|
| <b>WEISSBURGUNDER STOHLBERG</b> <sup>0,75 L</sup>            | 42  |
| Scheu • Pfalz  |     |
| <b>SANCERRE „CHASSEIGNES“ AOC</b> <sup>0,75 L</sup>          | 44  |
| Domaine Fouassier • Loire                                    |     |
| <b>CHARDONNAY</b> <sup>0,75 L</sup>                          | 39  |
| Stefan Meyer • Pfalz   |     |
| <b>RIESLING</b> <sup>0,75 L</sup>                            | 29  |
| Hans Lang • Rheingau   |     |
| <b>RIESLING</b> <sup>DOPPELMAGNUM</sup>                      | 195 |
| Robert Weil • Rheingau                                       |     |
| <b>GRÜNER VELTLINER FEDERSPIEL ROSSATZ</b> <sup>0,75 L</sup> | 36  |
| Weingut Fischer • Wachau                                     |     |

ROSÉ

|  |    |
|--|----|
| <b>PRIMITIVO „GRAN APASSO“</b> <sup>0,75 L</sup> | 32 |
| Femar Vini • Puglia                              |    |
| <b>AIX ROSÉ</b> <sup>0,75 L</sup>                | 46 |
| AIX • Côtes de Provence                          |    |
| <b>AIX ROSÉ</b> <sup>MAGNUM, 1,5 L</sup>         | 95 |
| AIX • Côtes de Provence                          |    |

ROT

|   |    |
|---|----|
| <b>NO BULL CABERNET SAUVIGNON</b> <sup>0,75 L</sup> | 45 |
| Mare Magnum • Kalifornien                           |    |
| <b>EDULIS</b> <sup>0,75 L</sup>                     | 42 |
| Crianza • Rioja                                     |    |
| <b>FABELHAFT</b> <sup>0,75 L</sup>                  | 37 |
| Niepoort • Douro                                    |    |
| <b>SYRAH</b> <sup>0,75 L</sup>                      | 34 |
| M.A.N. Family Wines, Südafrika                      |    |
| <b>PINOT NOIR</b> <sup>0,75 L</sup>                 | 45 |
| Stefan Meyer, Pfalz                                 |    |
| <b>PINOT NOIR</b> <sup>1,5 L</sup>                  | 95 |
| Stefan Meyer, Pfalz                                 |    |
| <b>PINOT NOIR „EINSTERN*“</b> <sup>0,75 L</sup>     | 55 |
| Markus Molitor, Mosel                               |    |

---

# ÜBERSINNLICH

genuss • feierlich • entschleunigt

|   |    |       |
|---|----|-------|
| <b>THE HESS COLLECTION CHARDONNAY</b> <sup>0,75 L</sup> | 69 | WEISS |
| Hess Collection Winery • Napa Valley                    |    |       |
| <b>GRAUBURGUNDER "FEUERBERG" GG</b> <sup>0,75 L</sup>   | 79 | WEISS |
| Weingut Bercher • Baden                                 |    |       |
| <b>"ESSENZE" BAROLO DOCG</b> <sup>0,75 L</sup>          | 80 | ROT   |
| Vite Colte • Piemont • Nebiolo                          |    |       |
| <b>8 SONGS SHIRAZ</b> <sup>0,75 L</sup>                 | 88 | ROT   |
| Peter Lehmann • Barossa Valley                          |    |       |

---

# RESTSÜSSE

von der Sonne geküsst

|  |    |       |
|--|----|-------|
| <b>RIESLING KABINETT "BERG ROSENECK"</b> <sup>0,75 L</sup> | 34 | WEISS |
| Weingut Ehrhard • Rheingau                                 |    |       |
| <b>RIESLING "JUICY AS HELL"</b> <sup>0,375 L</sup>         | 28 |       |
| Weingut Meierer • Pfalz                                    |    |       |
| <b>CARMES DE RIEUSSEC</b> <sup>0,375 L</sup>               | 39 |       |
| Sauternes • Zweitwein • Bordeaux                           |    |       |

---

# HALBE SACHEN

weniger ist mehr

|  |    |       |
|--|----|-------|
| <b>SANCERRE AOC</b> <sup>0,375 L</sup>                 | 24 | WEISS |
| Domaine Thomas • Loire                                 |    |       |
| Sauvignon Blanc  |    |       |
| <b>GRAUBURGUNDER</b> <sup>0,375 L</sup>                | 21 | WEISS |
| Weingut Scheu • Pfalz                                  |    |       |
| <b>EINS, ZWEI, DRY RIESLING QBA</b> <sup>0,375 L</sup> | 22 |       |
| Weingut Leitz • Rheingau                               |    |       |

---

# I LOVE BORDEAUX

WEISS

- 2013 COUHINS-LURTON** <sup>0,75 L</sup> 119  
Pessac Léognan Cru Classé • 100 % Sauvignon Blanc
- 2018 CLOS FLORIDENE** <sup>0,75 L</sup> 59  
Graves • Sauvignon Blanc, Semillon Blanc

**2008 CERTAN DE MAY DE CERTAN** <sup>0,75 L</sup> 275  
Pomerol • Bordeaux

**2016 CHÂTEAU LAFITTE** <sup>0,75 L</sup> 65  
Château Lafitte • Côte de Bordeaux  
Merlot • Cabernet Sauvignon • Cabernet Franc • Malbec

**2014 RELAIS DE LA DOMINIQUE** <sup>0,75 L</sup> 60  
Saint Emilion Grand Cru • Zweitwein • Bordeaux

**2013 CHAPELLE DE POTENSAC** <sup>0,75 L</sup> 48  
Medoc • Zweitwein • Bordeaux

**2015 FRANK PHELAN** <sup>0,75 L</sup> 90  
Medoc • Zweitwein • Bordeaux

**2010 CHATEAU BRANAS GRAND POUJEAUX** <sup>0,75 L</sup> 105  
Moulis • Bordeaux

ROT

**1997 CHATEAU LA POINTE** <sup>0,75 L</sup> 150  
Pomerol • Bordeaux

**2008 FUGUE DE NENIN** <sup>0,75 L</sup> 110  
Pomerol • Zweitwein • Bordeaux

**2011 LA DAME DE MONTROSE** <sup>0,75 L</sup> 125  
Saint Estephe • Zweitwein • Bordeaux

**1975 CHÂTEAU LA GAFFELIÈRE** <sup>0,75 L</sup> 299  
Saint-Emilion • Bordeaux

**1983 CHÂTEAU MONTROSE** <sup>0,75 L</sup> 380  
Saint-Estèphe • Bordeaux

**1994 LATOUR MARTILLAC** <sup>0,75 L</sup> 250  
Pessac-Léognan • Bordeaux

---

## SCHATZKISTE ROT

für den ganz besonderen Moment

|   |     |
|---|-----|
| <b>2005 CHÂTEAU D' AGASSAC</b> <sup>3,0 L</sup>   | 360 |
| Cru Bourgeois · Haut Medoc  |     |
| <b>2007 VIÑA BOSCONIA TINTO RESERVA</b> <sup>0,75 L</sup>   | 87  |
| Zweitwein von Lopez de Heredia · Viña Tondonia- Rioja- Spanien<br>80% Tempranillo, Rest Garnacha, Mazuelo und Graciano. |     |
| <b>2008 ALTER EGO</b> <sup>0,75 L</sup>   | 399 |
| Château Palmer · Medoc Bordeaux   |     |
| <b>2016 HUNEEUS</b> <sup>0,75 L</sup>   | 110 |
| Flowers Pinot Noir · Sonoma, Kalifornien  |     |
| <b>2015 AMARONE DELLA VALPOLICELLA</b> <sup>0,75 L</sup>  | 110 |
| Tedeschi · Venetien Corvina · Rondinella  |     |
| <b>2014 RIDGE ESTATE CABERNET SAUVIGNON</b> <sup>0,75 L</sup>   | 149 |
| Ridge Vineyards · Kalifornien<br>Cabernet Sauvignon   |     |
| <b>2007 VIÑA TONDONIA TINTO RESERVA</b> <sup>0,75 L</sup>   | 96  |
| Lopez de Heredia · Viña Tondonia · Rioja · Spanien<br>75% Tempranillo, 15% Garnacha, 5% Mazuelo · 6 Jahre im Barrique   |     |
| <b>1983 CHATEAU VILLEMAURINE</b> <sup>0,75 L</sup>  | 180 |
| Saint Emilion Grand Cru · Grand Cru Classé  |     |
| <b>1979 CHATEAU VILLEMAURINE</b> <sup>3,0 L</sup>   | 350 |
| Saint Emilion Grand Cru · Grand Cru Classé  |     |

---

## SCHATZKISTE WEISS

für den ganz besonderen Moment

|   |     |
|---|-----|
| <b>2011 RIESLING GG "SONNENBERG"</b> <sup>0,75 L</sup>          | 75  |
| Friedrich Becker · Pfalz – Deutschland                          |     |
| <b>2012 VIÑA GRAVONIA BLANCO CRIANZA</b> <sup>0,75 L</sup>      | 86  |
| Lopez de Heredia · Viña Tondonia · Rioja · Spanien · 100% Viura |     |
| <b>2017 SANCERRE "LA CHAPELLE AUGUSTINS"</b> <sup>0,75 L</sup>  | 90  |
| Domaine Bourgeois · Loire · Sauvignon Blanc                     |     |
| <b>2018 RIDGE ESTATE CHARDONNAY</b> <sup>0,75 L</sup>           | 139 |
| Ridge Vineyards · Kalifornien · USA                             |     |

